

# YA 900

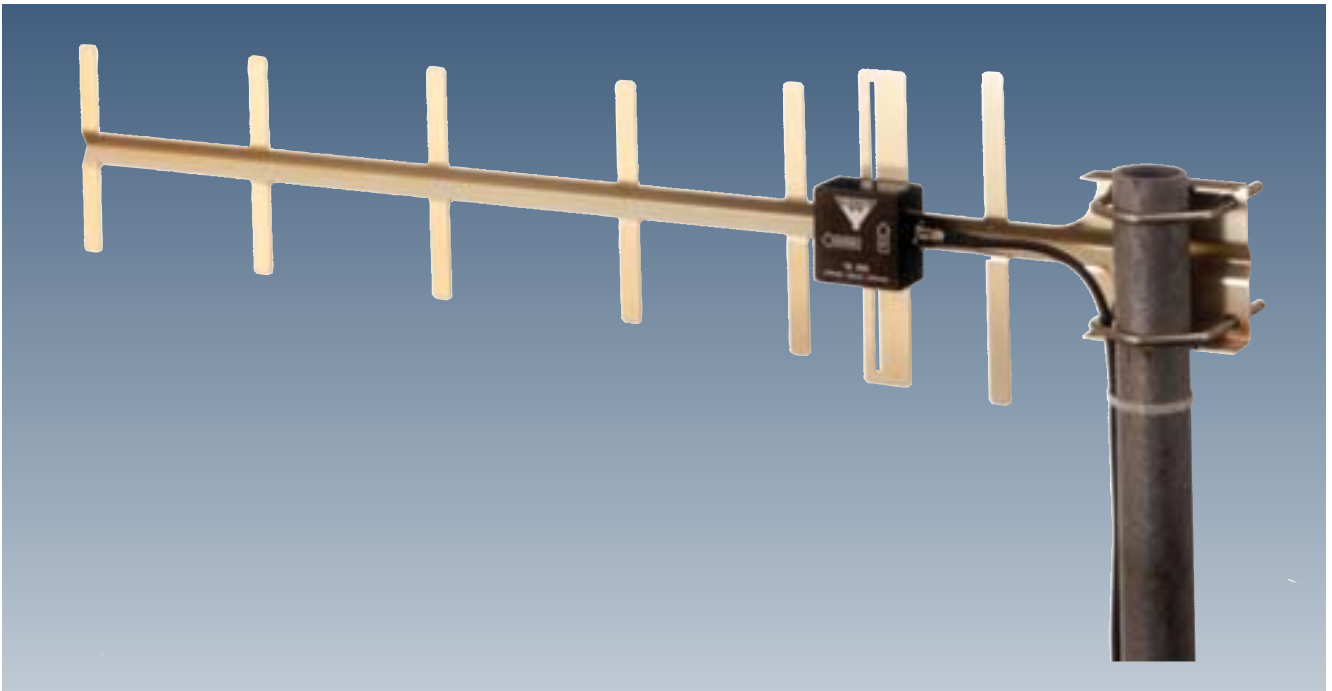
Antenne directionnelle faible coût pour maisons de vacances, pour réseaux cellulaires en 900 MHz

PROCOM



## DESCRIPTION:

- ★ Antenne directionnelle faible coût et faible poids.
- ★ La solution idéale pour caravanes, mobile-homes et maisons de vacances.
- ★ Amélioration importante de la qualité de communication dans les zones peu couvertes (l'antenne YA 900 doit être dirigée vers la station de base la plus proche).
- ★ Environ 10 dBd gain.
- ★ Pour les réseaux cellulaires en 900 MHz (EGSM, NMT-900 et ETACS).
- ★ Pour les installations "semi-fixes" de téléphones mobiles.
- ★ Fixation incorporée.
- ★ Fournie avec fixation et boulons pour une installation sur mât de 30 à 50 mm de diamètre.



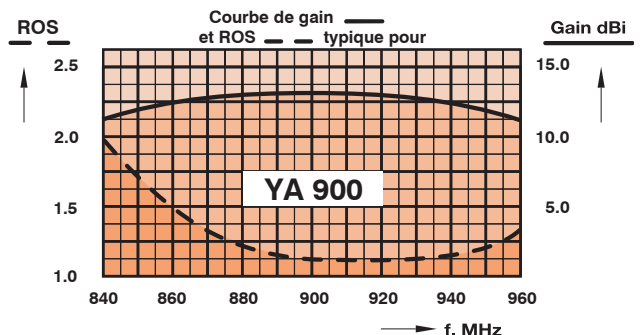
## SPECIFICATIONS:

### ELECTRIQUES

MODELE	YA 900
TYPE D'ANTENNE	Antenne yagi 7 éléments
FREQUENCE	870-960 MHz
IMPEDANCE	Nom. 50 Ω
POLARISATION	Linéaire (verticale ou horizontale selon la direction d'installation)
GAIN	12 dBi 10 dBd
RAPPORT AVANT/ARRIERE	≥ 15 dB
ANGLE D'OUVERTURE	Environ 50° (plan horizontal)
LARGEUR DE BDE	100 MHz
ROS	≤ 1.5
PUISSANCE MAX.	25 watts

### MECANIQUES

MATERIAUX	Antenne : Aluminium Fixation : Acier inoxydable
COULEUR	Aluminium doré
LONG. TOTALE	710 mm
HAUTEUR MAX. D'ELEMENT	170 mm
POIDS	315 g
CONNECTEUR	Connecteur FME (câble à commander séparément)
MONTAGE	Sur mât de 30-50 mm de diamètre



PROCOM France S.A.R.L. se réserve le droit d'améliorer les spécifications sans préavis.

# YA 900

L'utilisation de l'antenne



En utilisant l'antenne YA 900, vous allez constater une amélioration importante de la qualité de communication sur le réseau cellulaire 900 MHz (EGSM, NMT-900 ou ETACS). Cette antenne vous permet d'utiliser le téléphone mobile dans des endroits avec une faible couverture et là où il est souvent difficile d'éviter des coupures durant la communication. L'antenne YA 900 est la solution idéale pour les caravanes, les mobile-homes, les maisons de vacances et d'autres endroits où le téléphone est utilisé en "semi-stationnaire".

## PROCEDURE D'INSTALLATION:

- ★ Installez l'antenne sur un mât de 30 à 50 mm de  $\varnothing$  avec les accessoires et les boulons fournis (voir dessin sur l'autre page). L'antenne doit être dirigée selon les instructions sur la boîte de connexion.
- ★ Connectez l'antenne au téléphone mobile avec un câble FME d'une longueur adaptée et un connecteur pour une antenne extérieure pour votre téléphone portable.
- ★ Dirigez l'antenne vers la station de base la plus proche pour le réseau 900 MHz utilisé. La bonne direction peut être déterminée à l'aide de l'indicateur de puissance sur le téléphone:

- ★ Allumez le téléphone et notez le niveau de puissance sur l'indicateur de puissance.
- ★ Tournez l'antenne (horizontalement) en observant l'indicateur de puissance.
- ★ Choisissez la direction où la puissance est la plus forte et fixez l'antenne.

DIAGRAMME DE RAYONNEMENT TYPIQUE  
(Plan vertical)

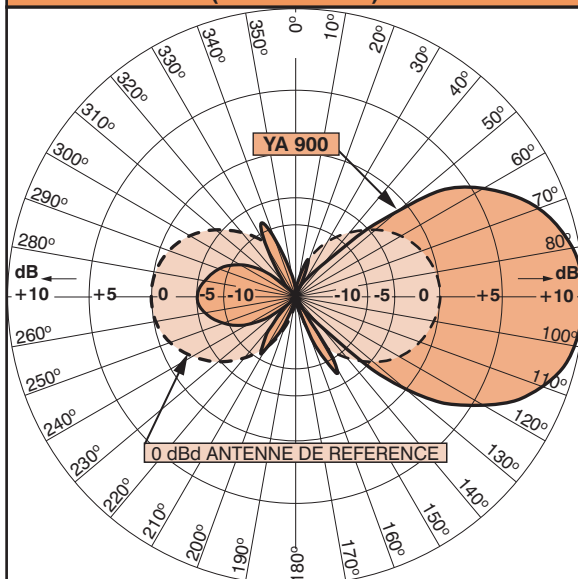


DIAGRAMME DE RAYONNEMENT TYPIQUE  
(Plan horizontal)

