

MH 3-Z

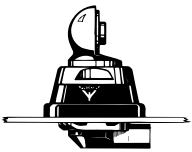
Antenne mobile 5/8 λ avec ressort pour la bande des 160 MHz

PROCOM

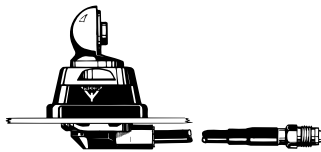
DESCRIPTION:

- ★ Antenne robuste 5/8 λ, 3 dB de gain, de qualité professionnelle.
- ★ Le fouet peut être livré en fibre de verre ou en acier inoxydable.
- ★ Embase Z en acier inoxydable avec rotule et vis papillon pour fixer le fouet.
- ★ Disponible en brillant ou noire (embase et fouet):
 - ★ MH 3-Z... : Modèle brillant.
 - ★ MH 3-BZ... : Modèle noir.
- ★ Montage simple, uniquement de l'extérieur.
- ★ Choix entre 2 modèles de connexions:
 - ★ Z-mount : Connectique FME (sans câble).
 - ★ ZP4-mount : Câble de 4 m prémonté avec connecteur FME à l'extrémité.

Z-Mount



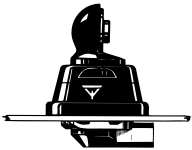
ZP4-Mount



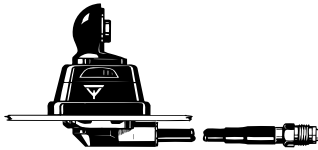
Fibre de verre

Acier inoxydable

BZ-Mount



BZP4-Mount

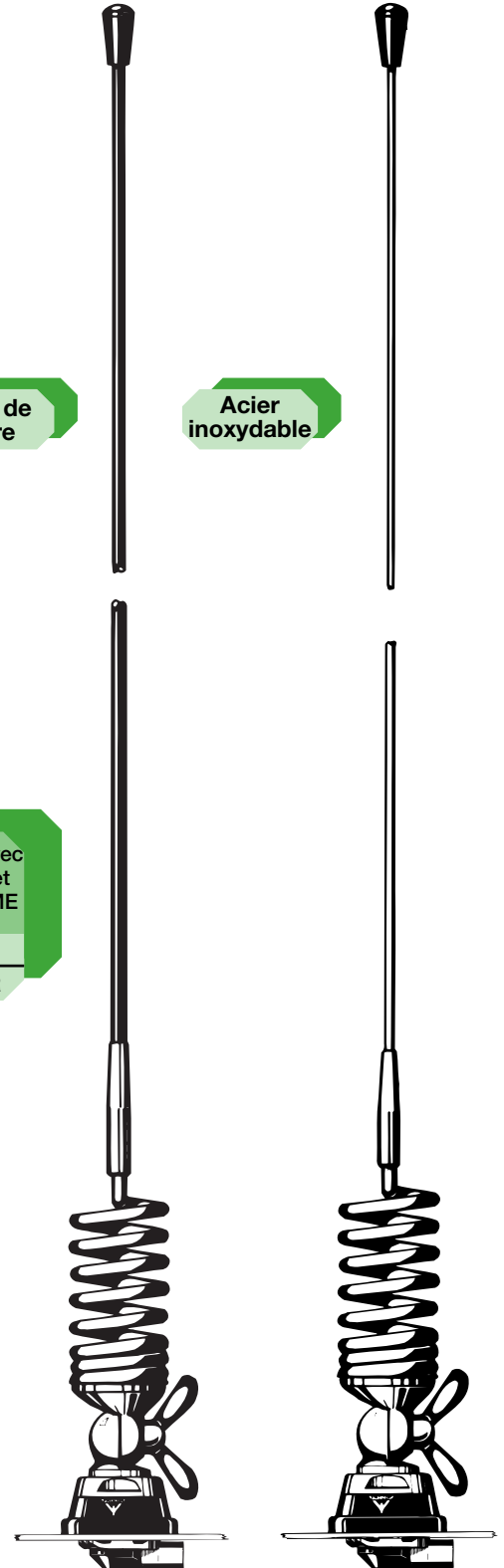


DESIGNATIONS POUR COMMANDER:

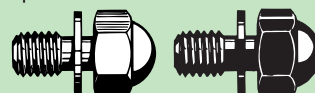
| EMBASE \ REF. | Z-mount avec connect. FME BRILLANT | BZ-mount avec connect. FME NOIR | ZP4-mount avec 4 m de câble et connecteur FME BRILLANT | BZP4-mount avec 4 m de câble et connecteur FME NOIR |
|------------------|---------------------------------------|------------------------------------|---|--|
| Fibre de verre | MH 3-Z | MH 3-BZ | MH 3-ZP4 | MH 3-BZP4 |
| Acier inoxydable | MH 3-ZR | MH 3-BZR | MH 3-ZP4R | MH 3-BZP4R |

SPECIFICATIONS:

| ELECTRIQUES | |
|--|---|
| TYPE D'ANTENNE | Antenne mobile 5/8 λ |
| FREQUENCE | Réglage par coupe entre: 144 et 175 MHz |
| IMPEDANCE | Nom. 50 Ω |
| POLARISATION | Verticale |
| GAIN | 3 dB (selon EIA RS-329) |
| LARGEUR DE BDE | ≥ 6 MHz (ROS ≤ 2,0) |
| ROS | ≤ 1,3 à la fréq. de résonance |
| PUISSANCE MAX. | 150 Watts |
| MECANIQUES | |
| MATERIAUX | Fouet: Fibre de verre ou acier inoxydable conique Laiton chromé Ressort: Acier inoxydable Embase: Laiton chromé Plastique résistant à l'environnement Acier inoxydable |
| COUPLE DE SERRAGE RECOMMANDE POUR L'INSTALLATION | 7,5 ± 1 Nm |
| COULEUR | Brillante ou noire, voir ci-dessus |
| HAUTEUR | Environ 1,38 m |
| POIDS | Modèle Z : Environ 360 g Modèle ZP4 : Environ 510 g |
| MONTAGE | Perçage 21 mm |



Option vis ronde:



Ajoutez un K à la désignation de l'antenne si vous souhaitez une antenne avec vis ronde au lieu de vis papillon.

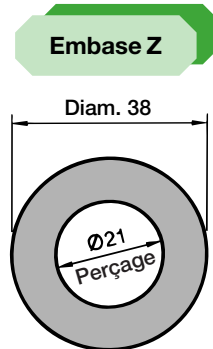
MH 3-Z Montage



Cette antenne est livrée avec l'embase Z. Le fouet est fixé sur l'embase à l'aide d'une rotule et d'une vis papillon. La rotule réglable permet d'installer le fouet en position verticale, indépendamment de l'angle de base d'installation.

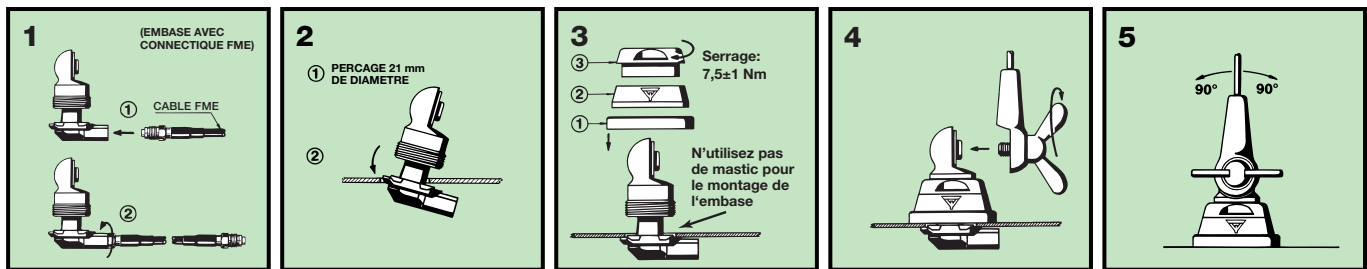
L'embase Z est spécialement adaptée pour le montage sur le toit d'un véhicule grâce à la possibilité de faire l'installation uniquement de l'extérieur. L'antenne peut être installée partout sur le véhicule, car l'embase Z est adaptée pour une installation comme par exemple sur un coffre ou sur une aile.

1. DIMENSIONS D'INSTALLATION:



Profondeur sous le toit: 10,5 mm

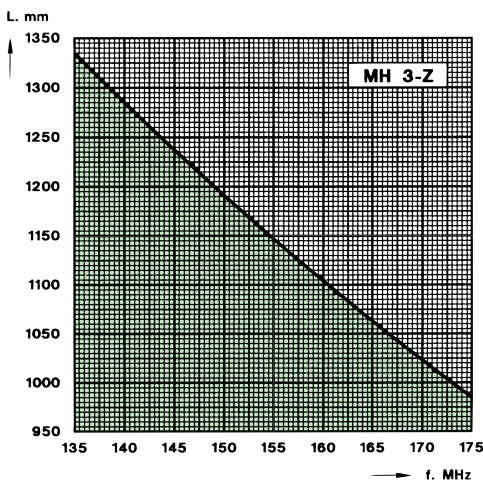
2. PROCEDURE D'INSTALLATION:



3. REGLAGE:

L'antenne doit toujours être réglée après installation à l'aide d'un ROS-mètre. Les abaques ci-dessous vous serviront de guide pour la procédure de coupe.

FOUET EN FIBRE DE VERRE



FOUET EN ACIER INOXYDABLE

