

MH 4-Z

Antenne mobile 1/4 λ en caoutchouc
pour la bande des 160 MHz

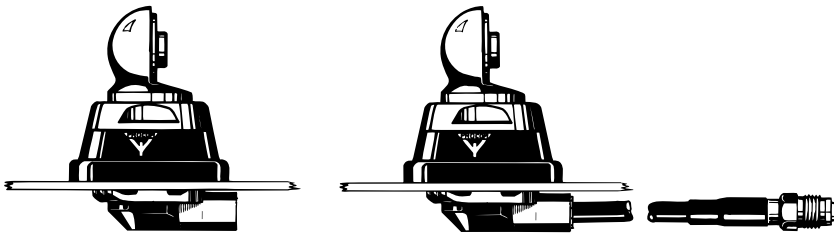
PROCOM

DESCRIPTION:

- ★ Fouet en caoutchouc, très souple, avec fil en acier incorporé comme élément de radiation.
- ★ Très bien adaptée pour les installations où le fouet risque des chocs mécaniques ou détournements importants quand le véhicule passe sous des points bas.
- ★ Embase Z en acier inoxydable avec rotule et vis papillon pour fixer le fouet.
- ★ Montage simple, uniquement de l'extérieur.
- ★ Choix entre 2 modèles de connexions:
 - ★ Z-mount : Connectique FME (sans câble).
 - ★ ZP4-mount : Câble de 4 m prémonté avec connecteur FME à l'extrémité.

Z-Mount

ZP4-Mount

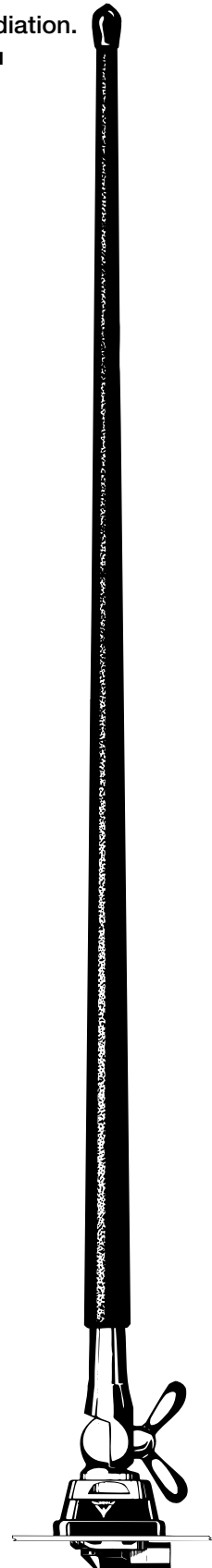


DESIGNATIONS POUR COMMANDER:

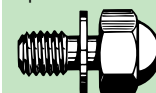
EMBASE	Z-mount avec connect. FME	ZP4-mount avec 4 m de câble et connecteur FME
REF.	MH 4-Z	MH 4-ZP4

SPECIFICATIONS:

ELECTRIQUES	
TYPE D'ANTENNE	Antenne mobile 1/4 λ
FREQUENCE	Réglage par coupe entre: 144 et 175 MHz (Aussi possible entre: 175 et 225 MHz)
IMPEDANCE	Nom. 50 Ω
POLARISATION	Verticale
GAIN	0 dB (selon EIA RS-329)
LARGEUR DE BDE	≥ 15 MHz (ROS $\leq 2,0$)
ROS	$\leq 1,3$ à la fréq. de résonance
PUISSANCE MAX.	150 Watts
MECANIQUES	
MATERIAUX	Fouet: Fil multi-âmes en acier, moulé en élastomère Laiton chromé Embase: Laiton chromé Plastique résistant à l'environnement Acier inoxydable
COUPLE DE SERRAGE RECOMMANDE POUR L'INSTALLATION	7,5 \pm 1 Nm
COULEUR	Noire
HAUTEUR	Environ 49 cm
POIDS	Modèle Z : Environ 200 g Modèle ZP4 : Environ 350 g
MONTAGE	Perçage 21 mm



Option vis ronde:



Ajoutez un K à la désignation de l'antenne si vous souhaitez une antenne avec vis ronde au lieu de vis papillon.

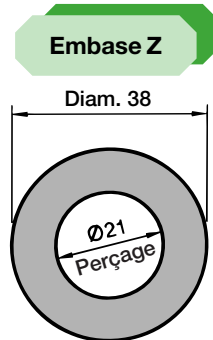
MH 4-Z Montage



Cette antenne est livrée avec l'embase Z. Le fouet est fixé sur l'embase à l'aide d'une rotule et d'une vis papillon. La rotule réglable permet d'installer le fouet en position verticale, indépendamment de l'angle de base d'installation.

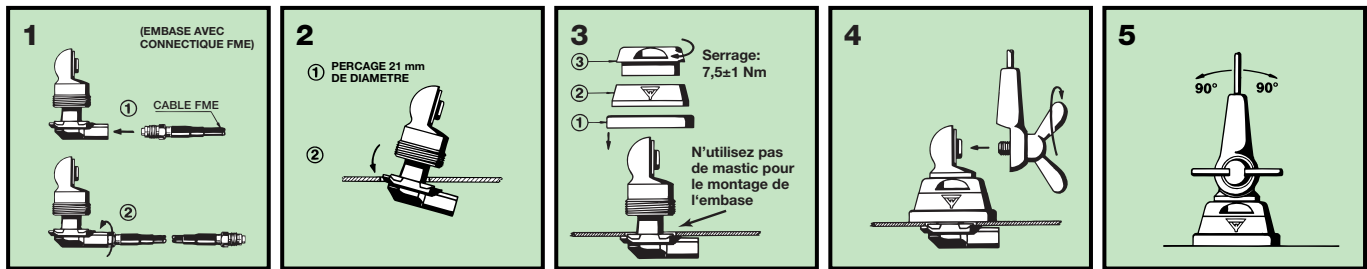
L'embase Z est spécialement adaptée pour le montage sur le toit d'un véhicule grâce à la possibilité de faire l'installation uniquement de l'extérieur. L'antenne peut être installée partout sur le véhicule, car l'embase Z est adaptée pour une installation comme par exemple sur un coffre ou sur une aile.

1. DIMENSIONS D'INSTALLATION:



Profondeur sous le toit: 10,5 mm

2. PROCEDURE D'INSTALLATION:



3. REGLAGE:

L'antenne doit toujours être réglée après installation à l'aide d'un ROS-mètre. Les abaques ci-dessous vous serviront de guide pour la procédure de coupe.

