

MU 1-Z/...

Antenne mobile 1/4 λ pour
la bande des 450 MHz

PROCOM

DESCRIPTION:

- ★ Fouet en acier brillant avec rotule.
- ★ Le modèle MU 1-Z/s couvre de 370 à 410 MHz
Le modèle MU 1-Z/l couvre de 406 à 440 MHz
Le modèle MU 1-Z/h couvre de 430 à 470 MHz
– pas de réglage nécessaire.
- ★ Embase Z en acier inoxydable avec rotule et vis papillon pour fixer le fouet.
- ★ Disponible en brillant ou noire (embase et fouet):
 - ★ MU 1-Z/... : Modèle brillant.
 - ★ MU 1-BZ/... : Modèle noir.
- ★ Montage simple, uniquement de l'extérieur.
- ★ Choix entre 2 modèles de connexions:
 - ★ Z-mount : Connectique FME (sans câble).
 - ★ ZP4-mount : Câble de 4 m prémonté avec connecteur FME à l'extrémité.

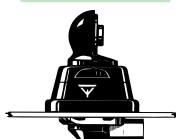
Z-Mount



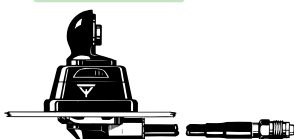
ZP4-Mount



BZ-Mount



BZP4-Mount



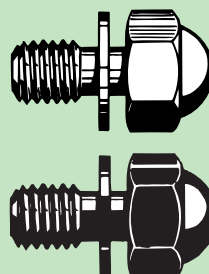
DESIGNATIONS POUR COMMANDER:

FREQ.	EMBASE	Z-mount avec connect. FME	BZ-mount avec connect. FME	ZP4-mount avec 4 m de câble et connecteur FME BRILLANT	BZP4-mount avec 4 m de câble et connecteur FME NOIR
		BRILLANT	NOIR		
370-410 MHz		MU 1-Z/s	MU 1-BZ/s	MU 1-ZP4/s	MU 1-BZP4/s
406-440 MHz		MU 1-Z/l	MU 1-BZ/l	MU 1-ZP4/l	MU 1-BZP4/l
430-470 MHz		MU 1-Z/h	MU 1-BZ/h	MU 1-ZP4/h	MU 1-BZP4/h

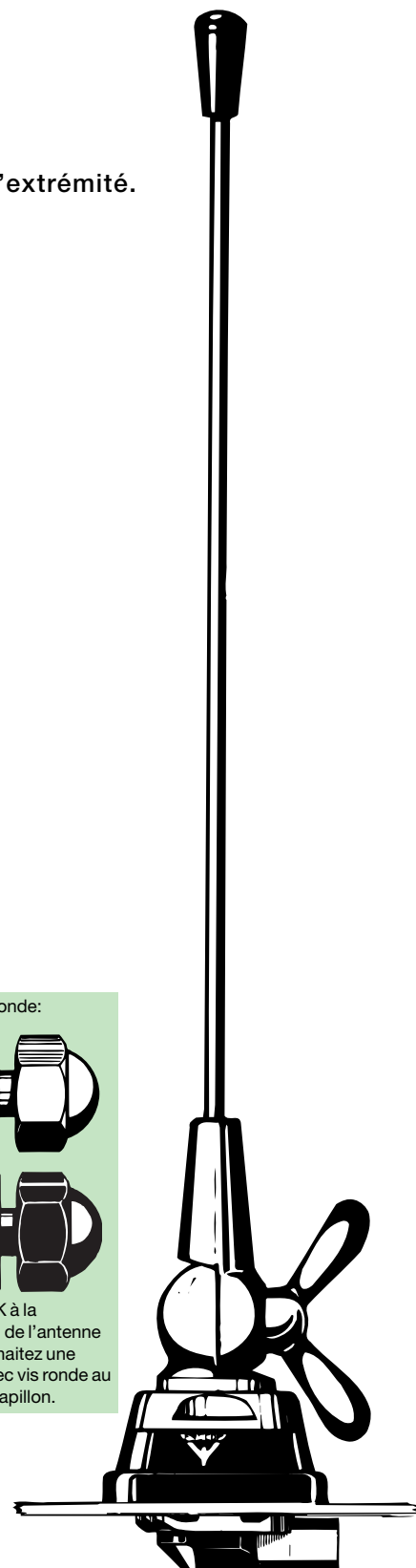
SPECIFICATIONS:

ELECTRIQUES	
TYPE D'ANTENNE	Antenne mobile 1/4 λ
FREQUENCE	La bande des 450 MHz est couverte par 3 modèles
IMPEDANCE	Nom. 50 Ω
POLARISATION	Verticale
GAIN	0 dB (selon EIA RS-329)
LARGEUR DE BDE	≥ 45 MHz (ROS ≤ 1,5)
ROS	≤ 1,2 à la fréq. de résonance
PUISSANCE MAX.	100 Watts
MECANIQUES	
MATERIAUX	Fouet: Acier inoxydable, brillant ou noir Laiton chromé Embase: Laiton chromé. Plastique résistant à l'environnement Acier inoxydable
COUPLE DE SERRAGE RECOMMANDE POUR L'INSTALLATION	7,5 ± 1 Nm
COULEUR	Brillante ou noire, voir ci-dessus
HAUTEUR	Environ 185 mm
POIDS	Modèle Z : Environ 140 g Modèle ZP4 : Environ 280 g
MONTAGE	Perçage 21 mm

Option vis ronde:



Ajoutez un K à la désignation de l'antenne si vous souhaitez une antenne avec vis ronde au lieu de vis papillon.



MU 1-Z/...

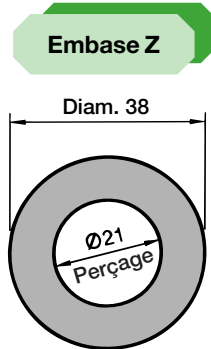
Montage



Cette antenne est livrée avec l'embase Z. Le fouet est fixé sur l'embase à l'aide d'une rotule et d'une vis papillon. La rotule réglable permet d'installer le fouet en position verticale, indépendamment de l'angle de base d'installation.

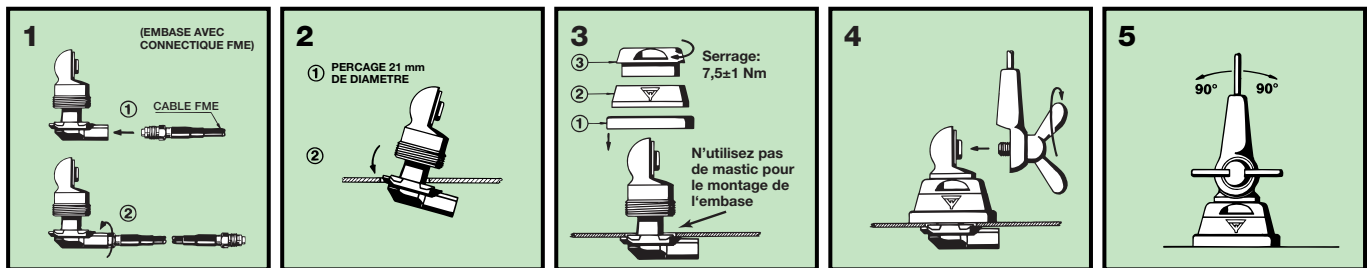
L'embase Z est spécialement adaptée pour le montage sur le toit d'un véhicule grâce à la possibilité de faire l'installation uniquement de l'extérieur.

1. DIMENSIONS D'INSTALLATION:



Profondeur sous le toit: 10,5 mm

2. PROCEDURE D'INSTALLATION:



3. REGLAGE/CONVERSION DES MODELES:

L'antenne est livrée préréglée de l'usine et nécessite aucun réglage supplémentaire.

Si vous souhaitez convertir le modèle MU 1-Z/s en MU 1-Z/l, vous devez couper 12 mm du fouet.

Si vous souhaitez convertir le modèle MU 1-Z/l en MU 1-Z/h, vous devez couper 10 mm du fouet.

VEUILLEZ NOTER:

Le modèle standard est livré avec vis papillon, mais pour rendre l'antenne plus discrète, elle peut être livrée avec une vis ronde au lieu d'une vis papillon. Ceci protège également contre le vol. Pour obtenir cette version, veuillez ajouter un K à la référence de l'antenne.