

# MU 5-Z/...

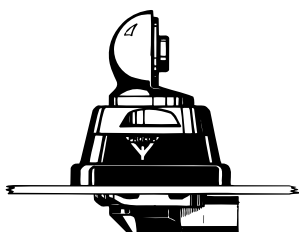
Antenne mobile  $1/4 \lambda$  pour la bande des 450 MHz

PROCOM

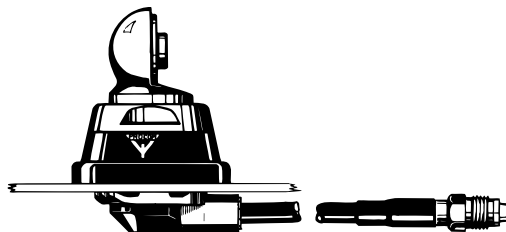
## DESCRIPTION:

- ★ Fouet robuste en caoutchouc, flexible, conique.
- ★ Le modèle MU 5-Z/s couvre de 370 à 410 MHz  
Le modèle MU 5-Z/l couvre de 406 à 440 MHz  
Le modèle MU 5-Z/h couvre de 430 à 470 MHz  
– pas de réglage nécessaire.
- ★ Embase Z en acier inoxydable avec rotule et vis papillon pour fixer le fouet.
- ★ Montage simple, uniquement de l'extérieur.
- ★ Choix entre 2 modèles de connexions:
  - ★ Z-mount : Connectique FME (sans câble).
  - ★ ZP4-mount : Câble de 4 m prémonté avec connecteur FME à l'extrémité.

Z-Mount



ZP4-Mount



## DESIGNATIONS POUR COMMANDER:

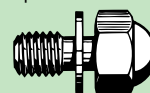
EMBASE \ FREQ.	Z-mount avec connect. FME	ZP4-mount avec 4 m de câble et connecteur FME
370-410 MHz	MU 5-Z/s	MU 5-ZP4/s
406-440 MHz	MU 5-Z/l	MU 5-ZP4/l
430-470 MHz	MU 5-Z/h	MU 5-ZP4/h

## SPECIFICATIONS:

ELECTRIQUES	
TYPE D'ANTENNE	Antenne mobile $1/4 \lambda$
FREQUENCE	La bde des 450 MHz est couverte par 3 modèles
IMPEDANCE	Nom. 50 $\Omega$
POLARISATION	Verticale
GAIN	0 dB (selon EIA RS-329)
LARGEUR DE BDE	$\geq 45$ MHz (ROS $\leq 1,5$ )
ROS	$\leq 1,2$ à la fréq. de résonance
PUISSANCE MAX.	100 Watts
MECANIQUES	
MATERIAUX	Fouet: Caoutchouc robuste et flexible avec fil multi-âmes en acier incorporé comme élément de radiation. Laiton chromé Embase: Laiton chromé. Plastique résistant à l'environnement Acier inoxydable
COUPLE DE SERRAGE RECOMMANDE POUR L'INSTALLATION	7,5 $\pm$ 1 Nm
COULEUR	Noire/Brillante
HAUTEUR	Environ 190 mm
POIDS	Modèle Z : Environ 160 g Modèle ZP4 : Environ 300 g
MONTAGE	Perçage 21 mm



Option vis ronde:



Ajoutez un K à la désignation de l'antenne si vous souhaitez une antenne avec vis ronde au lieu de vis papillon.

# MU 5-Z/...

## Montage

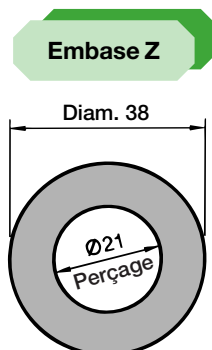


Cette antenne doit toujours être installée sur le toit du véhicule pour assurer une couverture omnidirectionnelle optimale.

Cette antenne est livrée avec l'embase Z. Le fouet est fixé sur l'embase à l'aide d'une rotule et d'une vis papillon. La rotule réglable permet d'installer le fouet en position verticale, indépendamment de l'angle de base d'installation.

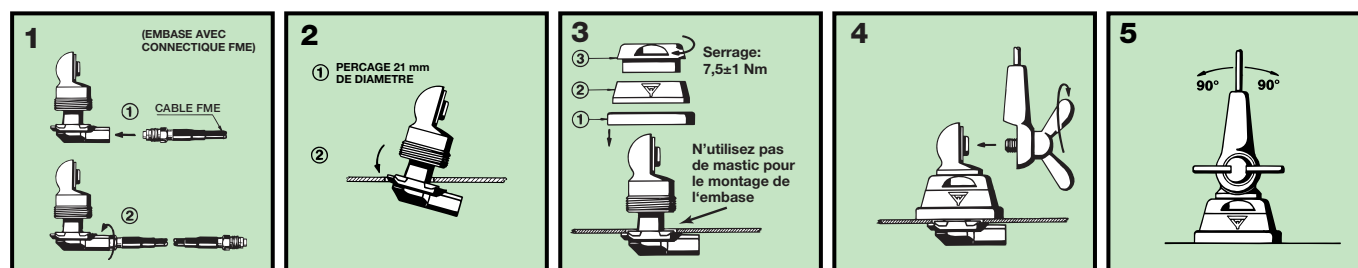
L'embase Z est spécialement adaptée pour le montage sur le toit d'un véhicule grâce à la possibilité de faire l'installation uniquement de l'extérieur.

### 1. DIMENSIONS D'INSTALLATION:



Profondeur sous le toit: 10,5 mm

### 2. PROCEDURE D'INSTALLATION:



### 3. REGLAGE/CONVERSION DES MODELES:

L'antenne est livrée pré-réglée de l'usine et nécessite aucun réglage supplémentaire.

Si vous souhaitez convertir le modèle MU 5-Z/s en MU 5-Z/l, vous devez couper 13 mm du fouet.

Si vous souhaitez convertir le modèle MU 5-Z/l en MU 5-Z/h, vous devez couper 13 mm du fouet.

#### VEUILLEZ NOTER:

Le modèle standard est livré avec vis papillon, mais pour rendre l'antenne plus discrète, elle peut être livrée avec une vis ronde au lieu d'une vis papillon. Ceci protège également contre le vol. Pour obtenir cette version, veuillez ajouter un K à la référence de l'antenne.