

MU 7-X/...

Antenne mobile 1/4 λ pour la bande des 450 MHz

PROCOM

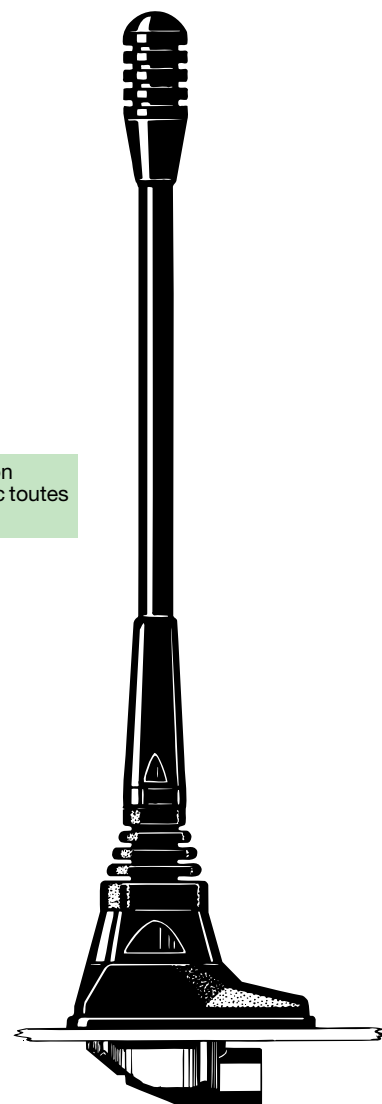
DESCRIPTION:

- ★ Fouet en acier couvert de silicone, très flexible.
- ★ Le modèle MU 7-X/s couvre de 370 à 410 MHz
Le modèle MU 7-X/l couvre de 406 à 440 MHz
Le modèle MU 7-X/h couvre de 430 à 470 MHz
– pas de réglage nécessaire.
- ★ Embase X en acier inoxydable avec filetage M6 pour fixer le fouet.
- ★ Montage simple, uniquement de l'extérieur.
- ★ Modèles disponibles avec X-mount (ovale), CX-mount (circulaire) et MM-mount (magnétique).
- ★ Choix entre 2 modèles de connexions:
 - ★ X-mount, MM-mount : Connectique FME (sans câble).
 - ★ XP4-mount : Câble de 4 m prémonté avec connecteur FME à l'extrémité.

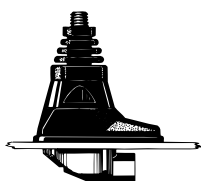
SPECIFICATIONS:

ELECTRIQUES	
TYPE D'ANTENNE	Antenne mobile 1/4 λ
FREQUENCE	La bde des 450 MHz est couverte par 3 modèles
IMPEDANCE	Nom. 50 Ω
POLARISATION	Verticale
GAIN	0 dB (selon EIA RS-329)
LARGEUR DE BDE	≥ 45 MHz (ROS ≤ 1,5)
ROS	≤ 1,2 à la fréq. de résonance
PUISSANCE MAX.	100 Watts
MECANIQUES	
MATERIAUX	Fouet: Fil en acier couvert de silicone Laiton chromé noir Embase: Laiton chromé noir Plastique résistant à l'environnement Acier inoxydable
COUPLE DE SERRAGE RECOMMANDE POUR L'INSTALLATION	4 ± 1 Nm
COULEUR	Noire
HAUTEUR	Environ 175 mm
POIDS	Modèle X : Environ 65 g Modèle XP4 : Environ 205 g Modèle MM : Environ 265 g
MONTAGE	Perçage 18 mm

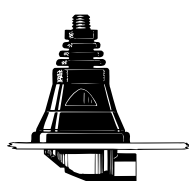
Tous les fouets son compatibles avec toutes les embases.



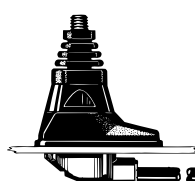
X-Mount



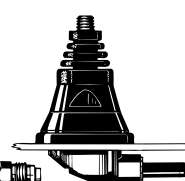
CX-Mount



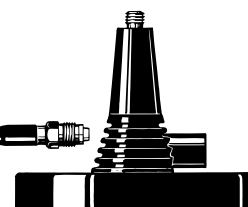
XP4-Mount



CXP4-Mount



MM-Mount



DESIGNATIONS POUR COMMANDER:

EMBASE	X-mount (ovale) avec connect. FME	CX-mount (circulaire) avec connect. FME	XP4-mount (ovale) avec 4 m de câble et connecteur FME	CXP4-mount (circulaire) avec 4 m de câble et connecteur FME	MM-mount (magnétique) avec connecteur FME
FREQUENCE					
370-410 MHz	MU 7-X/s	MU 7-CX/s	MU 7-XP4/s	MU 7-CXP4/s	MU 7-MM/s
406-440 MHz	MU 7-X/l	MU 7-CX/l	MU 7-XP4/l	MU 7-CXP4/l	MU 7-MM/l
430-470 MHz	MU 7-X/h	MU 7-CX/h	MU 7-XP4/h	MU 7-CXP4/h	MU 7-MM/h

PROCOM France S.A.R.L. se réserve le droit d'améliorer les spécifications sans préavis.

MU 7-X/...

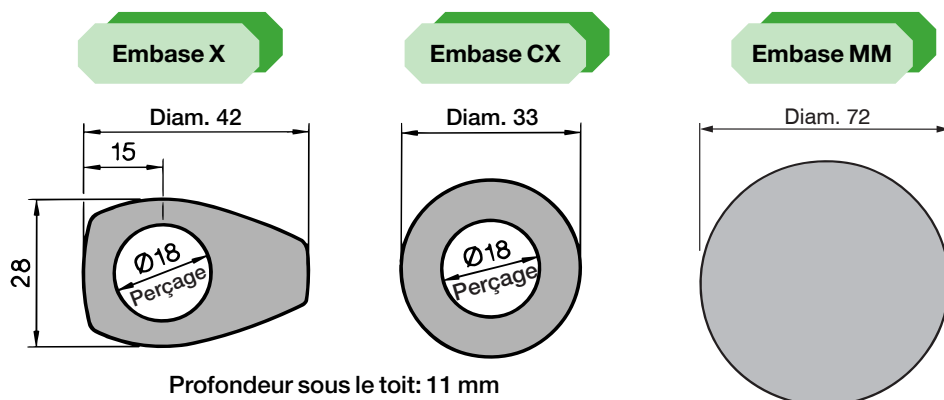
Montage



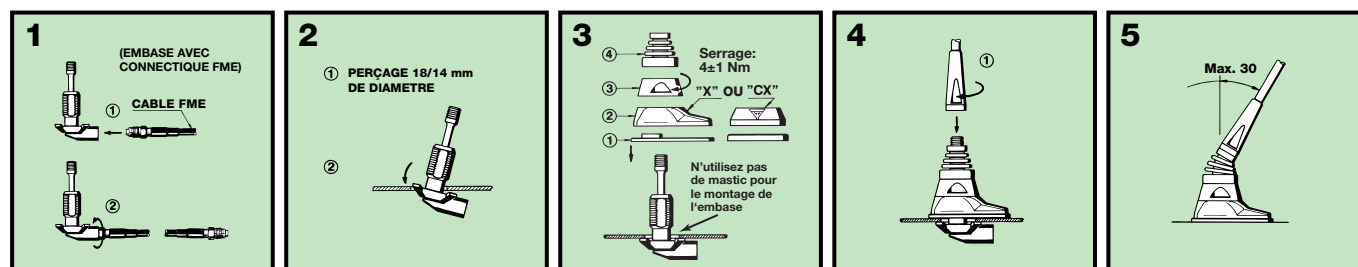
Cette antenne doit toujours être installée sur le toit du véhicule pour assurer une couverture omnidirectionnelle optimale. Le montage se fait de l'extérieur avec un perçage de 18 mm. Le montage peut se faire de l'intérieur avec un perçage de 14 mm. Si vous installez l'antenne dans un trou de 14 mm, il faut enlever la bague en plastique en bas de l'embase avec un cutter. Avant le lavage automatique du véhicule, il faut enlever le fouet avec une clé de 9 mm. Après le lavage, il faut revisser le fouet et serrer avec la clé.

La mini-embase magnétique (MM) est une petite embase magnétique avec une puissance importante. Une couche de silicone sur la surface de contact protège le toit de la voiture et assure une friction maximale.

1. DIMENSIONS D'INSTALLATION:



2. PROCEDURE D'INSTALLATION:



3. REGLAGE:

L'antenne est livrée préréglée de l'usine et nécessite aucun réglage supplémentaire.

VEUILLEZ NOTER:

Pour des raisons de sécurité:

1. Si vous utilisez le modèle MU 7-MM, la vitesse ne doit pas excéder 140 km/h.
2. Si vous utilisez l'embase MM avec d'autres fouets (hauteur maximale 320 mm), la vitesse ne doit pas excéder 115 km/h.