

MU 909-XP4/...

Antenne mobile 1/2 λ pour toit
en fibre de verre, 900 MHz

PROCOM

DESCRIPTION:

- ★ Antenne indépendante du plan de sol pour surfaces non conductrices.
- ★ Très bien adaptée pour toits en fibre de verre sur camions, autobus, camionnettes et trains.
- ★ Le modèle MU 909-XP4/l est réglable par coupe entre 820–890 MHz.
Le modèle MU 909-XP4/h est réglable par coupe entre 870–940 MHz.
- ★ Embase X en acier inoxydable avec filetage M6 pour fixer le fouet.
- ★ Montage simple, uniquement de l'extérieur.
- ★ Modèles disponibles avec X-mount (ovale) et CX-mount (circulaire).
- ★ Livrée avec 4 m de câble prémoulé avec connectique FME à l'extrémité.

DESIGNATIONS POUR COMMANDER:

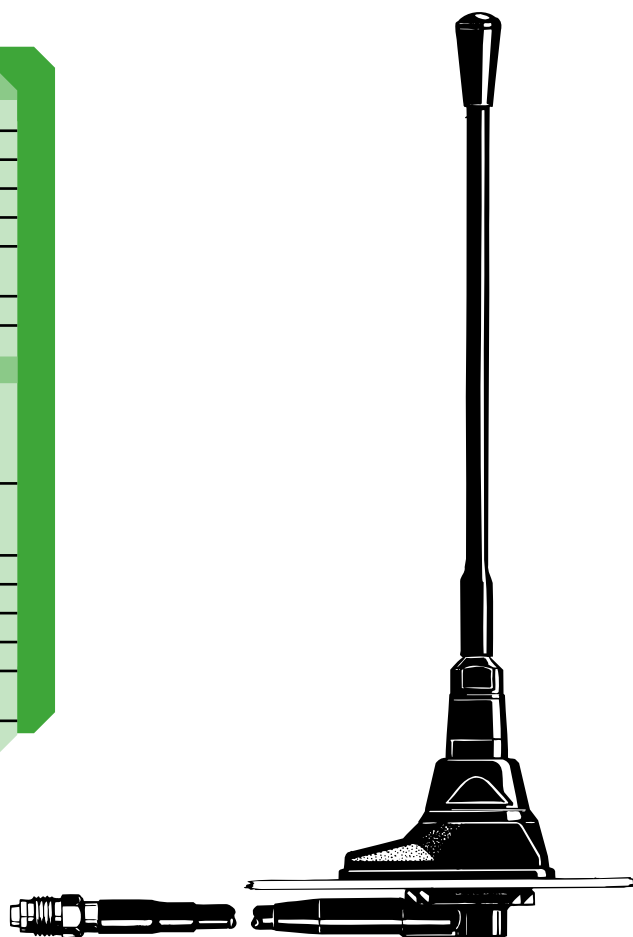
La MU 909-XP4 est livrée pré-réglée en 2 modèles réglables par coupe, mais elle peut aussi être livrée pré-réglée pour des réseaux cellulaires. Si vous souhaitez commander une antenne pré-réglée, veuillez indiquer le nom du réseau cellulaire après la référence de l'antenne.

| Commander la MU 909-XP4 | EMBASE | | |
|--------------------------------|---------------|--|---|
| | FREQ./RESEAU | Embase ovale avec 4 m de câble et connecteur FME | Embase circulaire avec 4 m de câble et connecteur FME |
| Modèles réglables par coupe | 820...890 MHz | MU 909-XP4/l | MU 909-CXP4/l |
| | 870...940 MHz | MU 909-XP4/h | MU 909-CXP4/h |
| Exemples de modèles pré-réglés | EGSM | MU 909-XP4/h, EGSM | MU 909-CXP4/h, EGSM |
| | ETACS, UK | MU 909-XP4/h, ETACS | MU 909-CXP4/h, ETACS |
| | EAMPS, USA | MU 909-XP4/l, EAMPS | MU 909-CXP4/l, EAMPS |

SPECIFICATIONS:

| ELECTRIQUES | |
|--|---|
| TYPE D'ANTENNE | Antenne mobile 1/2 λ alimentée à la base |
| FREQUENCE | La bde 820–940 MHz est couverte par 2 modèles |
| IMPEDANCE | Nom. 50 Ω |
| POLARISATION | Verticale |
| GAIN | 2 dB (selon EIA RS-329) |
| LARGEUR DE BDE | ≥ 25 MHz (ROS ≤ 1,5) ≥ 50 MHz (ROS ≤ 2,0) |
| ROS | ≤ 1,2 à la fréq. de résonance |
| PUISSANCE MAX. | 25 Watts |
| MECANIQUES | |
| MATERIAUX | Fouet: Fil ressort en acier couvert de polyéthylène |
| | Embase: Laiton chromé noir |
| | Plastique résistant à l'environnement |
| | Acier ayant subi un traitement de la surface |
| COUPLE DE SERRAGE RECOMMANDE POUR L'INSTALLATION | Max. 3 Nm |
| CABLE | 4 m de câble avec connectique FME |
| COULEUR | Noire |
| HAUTEUR | Environ 26 cm |
| POIDS | Environ 200 g |
| MONTAGE | De l'extérieur: Perçage 21 mm |
| | De l'intérieur: Perçage 14 mm |
| EPAISSEUR DE TOIT | 0,6 ∅ 5,0 mm |

Pour faciliter le choix d'un modèle pour un réseau spécifique, veuillez consulter les informations dans le chapitre INFORMATIONS UTILES
Veuillez noter que les embases "l" et "h" de la MU 909-XP4/... comprennent des transformateurs spécifiques, et par conséquent, les embases ne fonctionnent pas avec d'autres fouets.



PROCOM France S.A.R.L. se réserve le droit d'améliorer les spécifications sans préavis.

MU 909-XP4/...

Montage



Cette antenne est spécialement adaptée pour une installation sur surfaces non conductrices, par exemple toits en fibre de verre sur les bus, les trains et les camions etc.

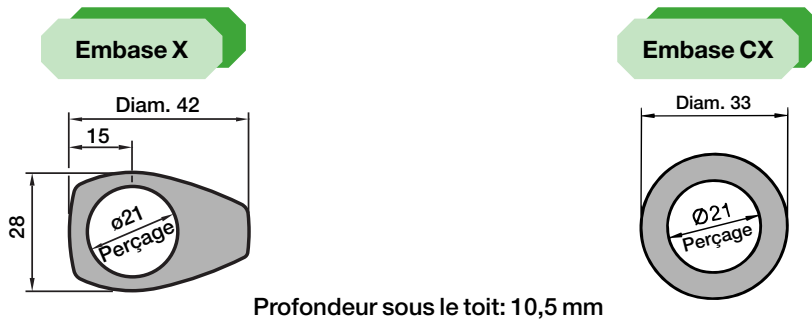
L'antenne est alimentée à la base, $1/2 \lambda$, et ne nécessite pas de plan de sol comme les antennes $1/4 \lambda$ ou $5/8 \lambda$.

Il est utile de savoir que cette antenne peut être installée partout où le plan de sol est insuffisant ou inexistant, par exemple installée sur un mur avec une fixation, ou installée sur le bord d'un plan de sol sans perte induite par un diagramme de rayonnement incliné.

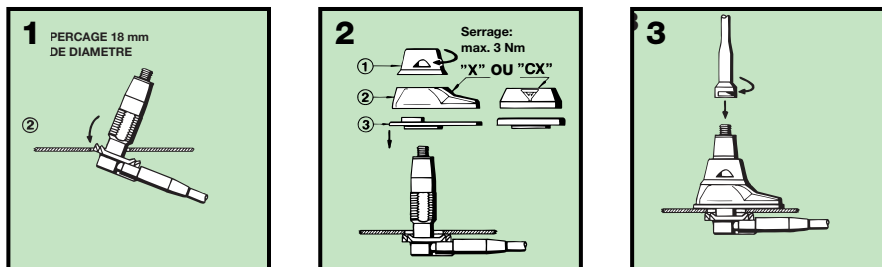
L'antenne doit être installée sur une surface horizontale. Lors du nettoyage du véhicule au lavage automatique, le fouet peut facilement être enlevé et réinstallé en vissant le filetage M6 en utilisant une clé 9 mm.

Le fouet est toujours dressé et en même temps flexible, grâce à la matière: bande plate spiralée en acier couvert de polyéthylène.

1. DIMENSIONS D'INSTALLATION:



2. PROCEDURE D'INSTALLATION:



3. REGLAGE:

Le réglage de l'antenne doit toujours être effectué à l'aide d'un TOS-mètre. Les diagrammes de coupe ci-dessous vous serviront de guide pour la procédure de réglage.

